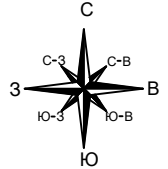


Схема расположения границ публичного сервитута

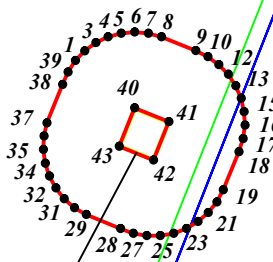


78:38:0022222

:15

:19

Оборудование ТП-489



:2

78:38:0022219

*г. Санкт-Петербург,
Курортный район*

Масштаб 1: 1 000

Подпись _____ Гибадуллина Г. М. Дата: 05 марта 2024 г.

Место для отложения печати (при наличии) лица, составившего описание местоположения границ объекта



Условные обозначения:

- граница публичного сервитута.
- граница кадастрового квартала.
- граница земельного участка.
- граница объекта электросетевого хозяйства.

- 1 - характерная точка границы публичного сервитута.
- 78:07:0003077 - номер земельного участка.
- :11 - номер кадастрового квартала.
- г. Санкт-Петербург - обозначение муниципального образования.